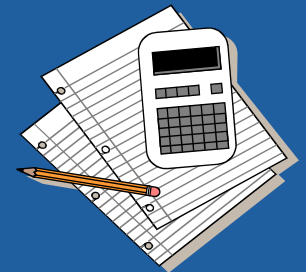
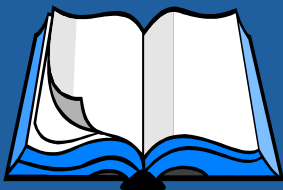


Die Facharbeit an der Gesamtschule Heiligenhaus



Eine kurze Einführung



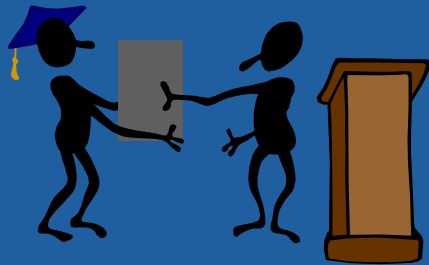
Vorstellung

Die Facharbeit



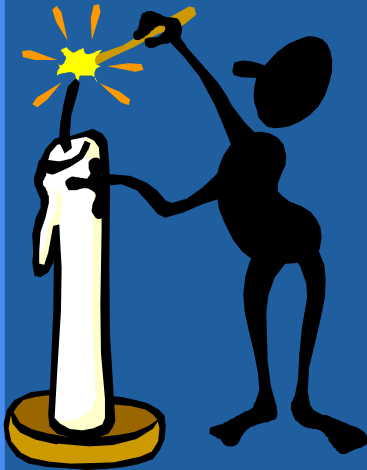
- ist eine umfangreichere (8 -12 Seiten) schriftliche Hausaufgabe und selbständig zu verfassen.
- ersetzt (verbindlich) eine Klausur in der Jahrgangsstufe 12, bei uns die 1. Klausur in 12.2.
- **Schülerinnen und Schüler mit einem Projektkurs sind von der Facharbeit befreit und schreiben Klausuren**

Aufgaben und Ziele der Facharbeit (nach APO-GOST)



- Die Facharbeit dient zur **Einführung in das selbstständige, wissenschaftspropädeutische Arbeiten und Lernen.**
- Ziel ist zu lernen, **was eine wissenschaftliche Arbeit ist und wie man sie schreibt.**

Aufgaben und Ziele der Facharbeit



Zur Facharbeit gehören u.a.

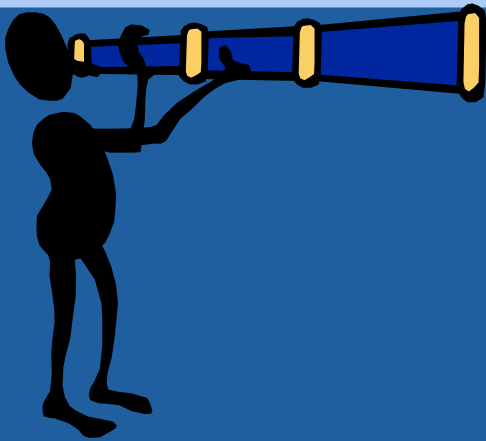
- Themen- und Materialsuche
- Selbständigkeit im Umgang mit dem Thema
- Planung und termingerechte Erledigung des Arbeitsvorhabens
- Beherrschung fachspezifischer Methoden und Techniken
- Auswertung von Materialien
- Darstellung in sprachlich und formal angemessener Form
- Präsentation der Ergebnisse

Merkmale der Facharbeit



- Die Facharbeit hat den Schwierigkeitsgrad einer Klausur und
- unterscheidet sich vom Referat durch Vertiefung von Thematik und methodischen Anforderungen.

Themensuche und -wahl



Die Schüler/innen sollen

- **selbst Themen oder Themenbereiche vorschlagen.**

Der Fachlehrer

- **grenzt das Thema ein und legt es in Absprache mit den Schüler/innen fest.**

Themen und Methoden

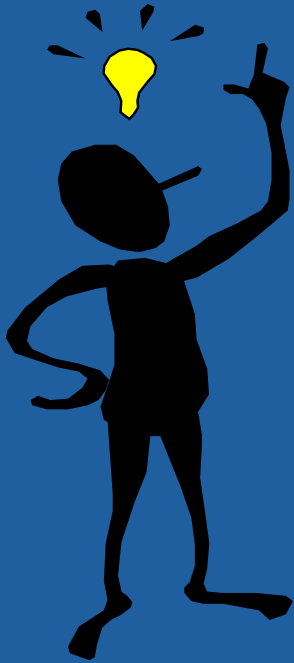
Möglich sind auch



- gemeinsame Oberthemen für mehrere Schüler/innen mit unterschiedlichen Schwerpunkten (z.B. bei einer experimentellen Arbeit in den NW).
- neben fachspezifischen auch fächerübergreifende bzw. fächerverbindende Themen.

Themen und Methoden

Die Themen sollen

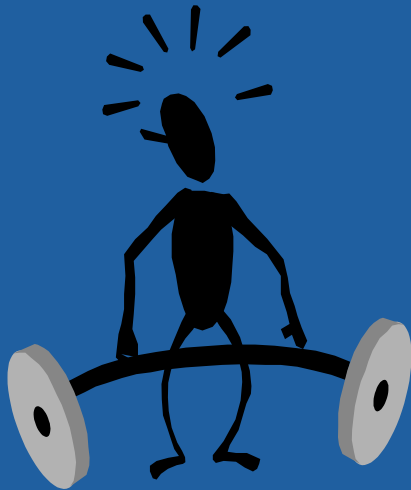


- aus dem Unterricht erwachsen,
- zum Unterricht zurückführen,
- in den NW experimentellen Charakter haben,
- müssen aber nicht unmittelbar an das aktuelle Halbjahresthema gebunden sein.

Fächer

Die Facharbeit kann

- in allen LK – bzw. schriftlichen GK-Fächern geschrieben werden.
- **Günstig:** Anwahl eines Faches mit weniger guten Leistungen in Klausuren, wo mit Arbeitseinsatz ein besseres Ergebnis möglich wäre.
(Also nicht nur an LK-Fächer denken!)



Vorgaben zur Facharbeit



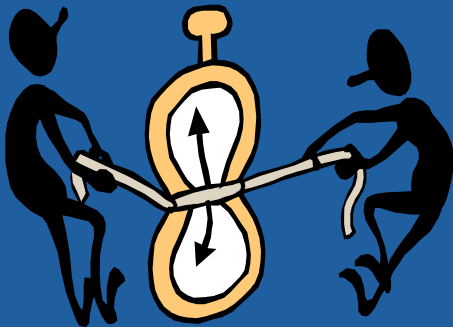
- pro Kurs nicht mehr als 5 bis max. 7 Facharbeiten
- Wahl der Kurse für die FA ab 12.12.22 – 21.12.22
Absprache mit dem FL treffen
- Spätestens am 09.01.23 Mitteilung an die BL über FL und Kurs, in dem geschrieben wird.

Termin- und Zeitplanung

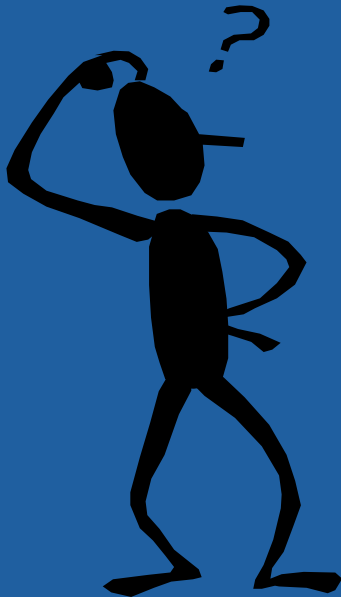
- Danach 4 Wochen Arbeits- und Schreibphase, ab Fr., den

20.01.2023

Abgabe ist Di, der 21.02.2023

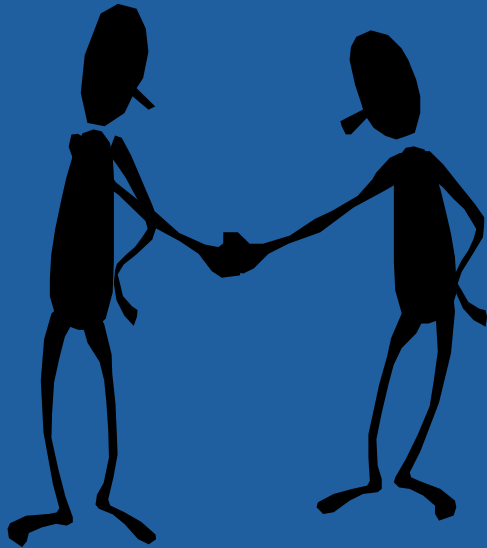


Hilfen zur Vorbereitung Beratung



- Umfangreicher Facharbeitsreader (Homepage)
- Darstellungsformen und Quellen:
Fachlehrer / BL
insbesondere D-Lehrer

Beratungsgespräche

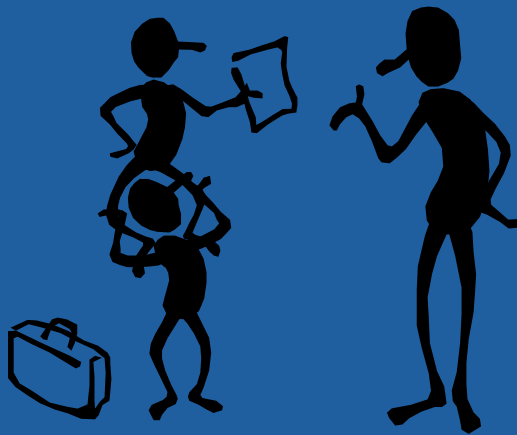


- 3 Beratungsgespräche mit dem Fachlehrer sind verpflichtend!
- ⇒ ein Gespräch in der Zeit der Themensuche und der Themenfestlegung (Planungsphase)
- ⇒ zwei Gespräche in der eigentlichen Arbeitsphase
Ablaufprotokoll FA Homepage muss ausgefüllt werden

Vorbereitung

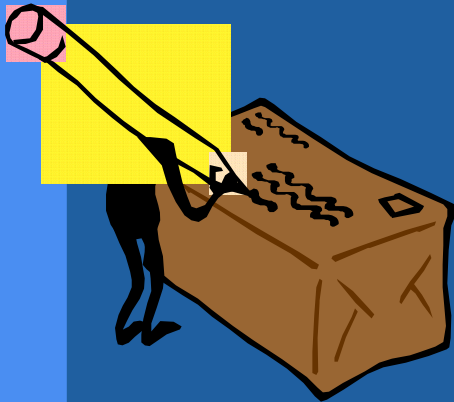
Der selbständige Lernprozess erfordert eine gewissenhafte Vorbereitung bei

- Themenwahl
- Auswahl und Beschaffung der Materialien
- Verdeutlichung der Leistungserwartungen und Beurteilungskriterien
- Planung und Fortgang des Arbeitsprozesses
- Zwischenergebnissen
- Überarbeitungsprozessen
- abschließender Reflexion.



Bearbeitung

- Die Schüler/innen bearbeiten das Thema selbstständig und fassen die Arbeit ebenso ab.
- Alle Quellen und Hilfsmittel sind anzugeben.
- Das Vorgehen muss in einem Arbeitstagebuch (Arbeitsprozessbericht) dokumentiert werden (wichtig für das abschließende Bewertungsgespräch!).



Umfang und Form

8 - 12 Seiten DIN A4, am Computer verfasst, 1½ zeilig mit normalen Seitenrändern und Schriftgrad 12, gegliedert in

- Deckblatt
- Inhaltsverzeichnis
- Textteil
- Literaturverzeichnis
- Anhang
- Erklärung über selbstständige Anfertigung
- Dokumentation des Arbeitsprozesses

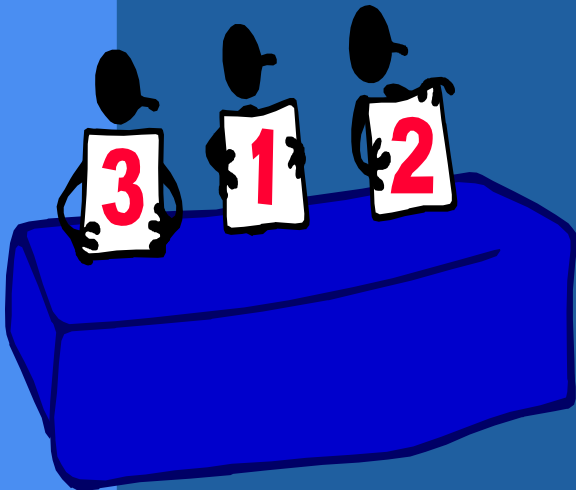


**Merkblatt zur formalen Gestaltung der FA:
Die Vorgaben sind unbedingt einzuhalten!**

Beurteilung und Bewertung

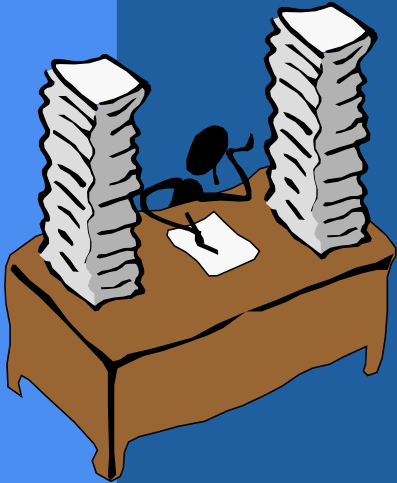
Folgende Kriterien werden einbezogen:

- inhaltliche Aspekte
- sprachliche Aspekte
- formale Aspekte

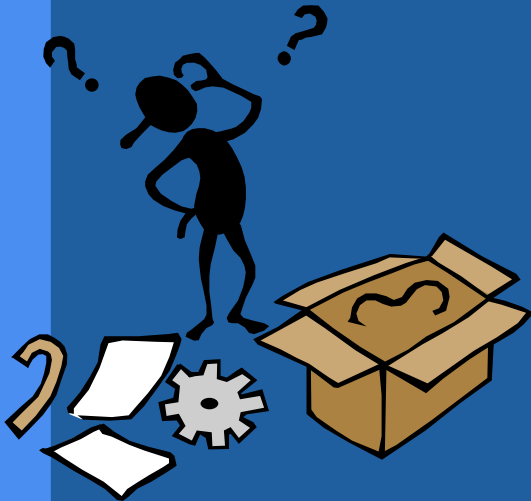


Beurteilung und Bewertung

- Die Korrektur erfolgt im Laufe des Halbjahres.
- Korrektur und Gutachten entsprechen einer Klausur.
- Die Bewertung wird bei der Rückgabe erläutert. Dies geschieht in einem individuellen Gespräch!



Probleme



- Themenfindung
- Materialsuche
- Zeitplanung
- Und.....?



Viel Erfolg!